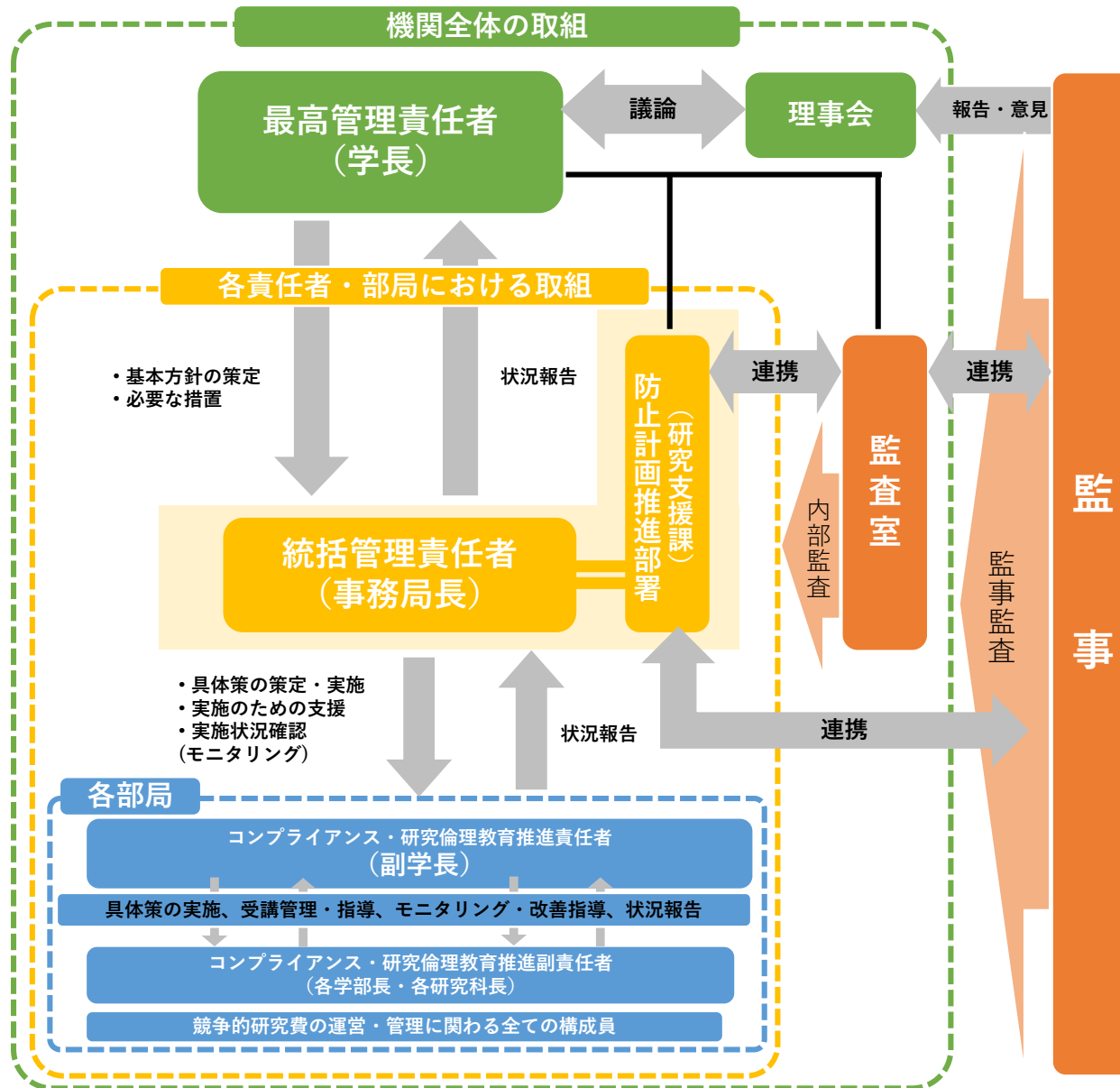


和洋女子大学における研究活動上の不正行為防止に係る責任体系図

2022.11.15



研究相談窓口・告発窓口
相談窓口：研究支援課
告発窓口：学校法人和洋学園総務課
通報受理判断：事務局長
研究不正調査委員会：副学長

関連する学内組織

- 研究倫理委員会 (副学長)
- 動物実験委員会
- 人を対象とする研究倫理委員会
- 遺伝子組換え実験安全委員会
- 利益相反委員会