

和洋女子大学 こども発達学科

みつばちクラブ

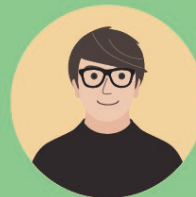
幼児期のお子さんが1歳になると、歩き始めて、言葉を話し始めます。また色々なものに興味をもち、お友達との遊びが増えてくるなど、この時期の成長は素晴らしいものです。この時期のお子さんの様々な経験は後の発達にも大きく影響します。そんな時、「お友達が欲しいけど、周りにいない」「お子さんの発達に心配がある」など、子育てに悩みを持っているお母さんが多いようです。

和洋女子大学こども発達学科では、子どもたちの育ちの場として、2019年9月より、「みつばちクラブ」を開設することになりました。小さなお子さんのいるお母さんとお父さん、どうぞ参加してください。



金井 智恵子

こども発達学科准教授・昭和大学兼任講師(医学博士)。昭和大学・相模女子大学講師等を経て、現在は主に発達障害のお子さんから大人の方など幅広い領域で大学病院等で臨床を行っています。専門分野は臨床発達心理学・臨床心理学・精神保健学。公認心理師。論文、著書、マスコミなどでも活躍中です。



田島 大輔

こども発達学科助教(子ども学修士)。東洋大学非常大学非常勤講師、文京区立お茶の水女子大学こども園で保育者としての経験等を経て、現在市川市・習志野市の公立施設等を始め、様々な研修会の講師を務めています。専門分野は保育学。保育士・幼稚園教諭。



「みつばちクラブ」のご案内

幼児期のお子さんが1歳になると、歩き始めて言葉を話し始めます。この時期のお子さんの成長は驚くべきものであり、多くのお母さんが「お友達が欲しいけど、周りにいない」「お子さんの発達に心配がある」「お子さんは人見知りがあるので、いろんな人と触れ合っ欲しい」といった悩みを抱えています。

和洋女子大学こども発達学科では、2024年度より「みつばちクラブ」を開設し、子どもたちの育ちの場を提供します。小さなお子さんのいるお母さんとお父さん、ぜひご参加ください！

【みつばちクラブについて】

みつばちクラブの目的は、幼児期のお子さんや、発達障害や発達が気になるお子さんとその保護者に対して、安心して交流し、支援を受けられる場を提供することです。このプログラムは、子どもたちが他の大人や子どもと一緒に活動を楽しむことで、社会的スキルを向上させ、保護者が子育ての楽しさや大変さを共有し、支え合うことを目的としています。

★目的★

「子どもグループ」

- 他の大人や子どもと一緒に楽しい活動を通じて、社会的スキルを伸ばすこと。
 - 保育や幼児教育を勉強中の学生が企画するイベントに参加し、様々な体験を通じて成長を促すこと。
- こども発達学科で保育・幼児教育を勉強中の学生が、毎回お子さんにとって楽しめるイベントを用意しています！

「保護者グループ」

- 気軽な雰囲気の中で保護者同士が話し合い、子育てに関する情報や経験を共有すること。
 - 保護者同士のつながりを深めることで、子育ての孤立感を軽減し、支え合えるコミュニティを形成すること。
- どうぞ気楽にご参加ください。お待ちしております。

【対象】 3歳～年長組のお子さんとその保護者の方（10～20組）

【日時】 2024年9月28日（土）、12月14日（土）10時30分～11時40分（10時20分集合）

【参加費】 1回につき300円（保険・お茶代）

【場所】 和洋女子大学北館6階プレイルーム（予定）（正門守衛所でお尋ねください）

*場所の変更がありましたら、メールでお知らせいたします。

【スタッフ】 こども発達学科を専攻する本学教員と学生です。

【プログラム実施】 お子様と保護者の方は別のお部屋でプログラムを実施します。

『持ち物』 飲み物、おやつ1つ

【お申し込みについて】 [Google フォーム](#)（[下記 QR コードを読み取ってください](#)）にてお申し込みください。
参加申し込み QR コード



♡その他質問などがある場合♡

【お問い合わせ先】 d-tajima (アットマーク) wayo.ac.jp (担当: 田島)

『メールタイトル』「みつばちクラブ」の質問

*PC メールを受信拒否にしている場合には、「お問い合わせ先」のアドレスを受信可能にしてください。

【締切日】 9月28日の実施の締切は **9月14日(土)** です。

*先着順になりますので、お申し込み人数が多数の場合にはお断りすることがあります。

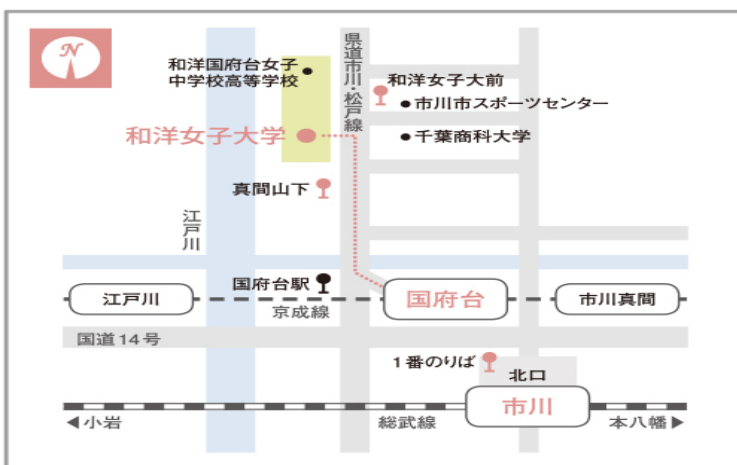
【担当教員紹介】

保護者グループ: 金井智恵子。本学こども発達学科准教授・昭和大学兼任講師。現在は主に発達障害のお子さんから大人の方など幅広い領域で臨床を行っています。専門分野は臨床発達心理学・精神保健学。論文、著書、マスコミなどでも活躍中です。

子どもグループ: 田島大輔。本学こども発達学科助教・東洋大学非常勤講師。専門分野は保育学。お茶の水女子大学こども園等で保育を行い、市川市・習志野市の公立施設等を始め、様々な研修会の講師を務めています。

【参加される方をお願い】

- 大学機関ですので、参加する保護者の方には、アンケート調査などの協力をお願いすることがあります。
- お子さんにご兄弟がいる場合、年長組のお子さんについてはご希望により広場に参加して頂きます。また今回は申し訳ありませんが、小学生以上のお子さんは対応しておりません。
- おむつは各自持参していただくようお願いします。尚、交換済みおむつはお持ち帰りくださいませ。
- 感染症を罹患されている方、発熱がある方は利用をお控えください。
- 看護師はおりませんので、心臓疾患のあるお子様など、看護的なケアが必要な場合には、申し訳ありませんが、対象外とさせていただきます。



【大学までの道のり】

「JR 市川駅」

下車 → バス 8分

バス: 市川駅 (北口 1番京成バス) → 松戸営業所行

松戸駅行 (真間山下(ままさんした)下車)

「京成線国府台(和洋女子大学前)駅」

上野駅から30分・押上(スカイツリー前)駅から18分

下車 → 徒歩9分

みんな遊びに来てね!

