

【授業】全体	履修者数	通年	前期	後期	
		48162名	25114名	23048名	
		回収数	28054名	16245名	11809名
		回収率	58%	65%	51%

通年

	対面のみ	対面と遠隔	遠隔リアルタイムあり	遠隔オンデマンドのみ	その他
Q1.授業開講方法	24686	0	0	3368	0

項目別回答分布(人数と平均値)

	5	4	3	2	1	無回答	全体平均
Q2.シラバスに沿っていた	14651	12049	1090	149	56	59	4.47
Q3.内容は知的刺激に富んでいた	14729	11438	1458	274	96	59	4.44
Q4.新しい知識・技術を学べた	15951	10695	1072	202	73	61	4.51
Q5.理解度に合わせて授業を進めた	13072	11182	2712	687	214	187	4.30
Q6.教材が理解に役立った	14040	11521	1834	351	113	195	4.40
Q7.説明がわかりやすかった	13050	11728	2348	635	213	80	4.31
Q8.質問できる時間や環境があった	12612	11573	2959	508	146	256	4.29
Q9.質問への対応が適切だった	12277	11235	3401	285	141	715	4.29
Q10.出席確認の方法が適切だった	15777	10398	1408	279	109	83	4.48
Q11.運営時間、学習量が適切だった	12754	12419	2056	573	170	82	4.32
Q12.教員の熱意を感じた	14475	11129	1996	258	112	84	4.42
Q13.積極的に意見や質問をした	8418	8779	6626	2552	849	830	3.78
Q14.よく出席・参加した	17125	9008	1497	306	65	53	4.53
Q15.自己学習の時間を確保した	10146	12115	4003	1230	258	302	4.10
Q16.試験や課題に積極的に取り組んだ	13994	11428	1996	328	72	236	4.40
Q17.さらに勉強したくなった	11501	12433	3185	596	215	124	4.23
Q18.学びの目標達成に近づいた	11676	12463	3129	424	181	181	4.26
Q19.自分を誇り誇りを持つ力が向上した	9422	11031	5633	1088	280	600	4.03
Q20.基礎学力と文章力が向上した	10145	12159	4332	728	176	514	4.14
Q21.人を理解し自分を表現する力が向上した	10038	11392	5036	835	210	543	4.10
Q22.課題を解決する力が向上した	10590	12296	4070	563	157	378	4.18
Q23.社会に役立つ専門力が向上した	11877	12184	3137	423	173	260	4.27
Q24.授業の総合満足度	15830	9756	1809	385	189	85	4.45

前期

	対面のみ	対面と遠隔	遠隔リアルタイムあり	遠隔オンデマンドのみ	その他
	14102	0	0	2143	0

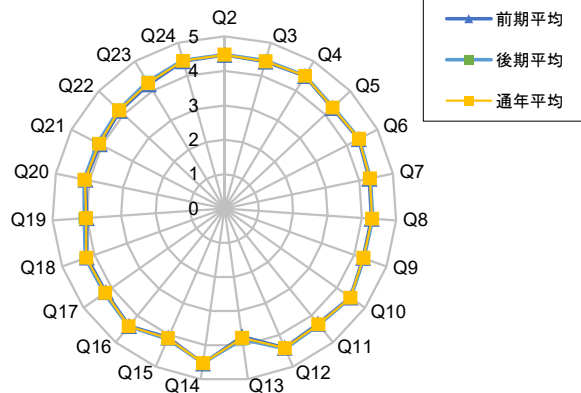
	5	4	3	2	1	無回答	全体平均
Q2.シラバスに沿っていた	8445	7006	630	96	29	39	4.47
Q3.内容は知的刺激に富んでいた	8386	6681	909	173	60	36	4.43
Q4.新しい知識・技術を学べた	9187	6210	639	128	46	35	4.50
Q5.理解度に合わせて授業を進めた	7456	6446	1663	430	128	122	4.28
Q6.教材が理解に役立った	8078	6651	1095	207	72	142	4.39
Q7.説明がわかりやすかった	7470	6761	1457	377	132	48	4.30
Q8.質問できる時間や環境があった	7194	6691	1795	314	90	161	4.28
Q9.質問への対応が適切だった	7025	6448	2055	178	85	454	4.28
Q10.出席確認の方法が適切だった	9107	5984	855	170	73	56	4.48
Q11.運営時間、学習量が適切だった	7297	7185	1234	369	109	51	4.31
Q12.教員の熱意を感じた	8265	6467	1233	168	72	40	4.40
Q13.積極的に意見や質問をした	4737	4960	3889	1608	550	501	3.74
Q14.よく出席・参加した	10036	5112	870	166	31	30	4.54
Q15.自己学習の時間を確保した	5769	6944	2427	757	157	191	4.08
Q16.試験や課題に積極的に取り組んだ	8024	6619	1202	181	44	175	4.39
Q17.さらに勉強したくなった	6509	7188	1948	389	126	85	4.21
Q18.学びの目標達成に近づいた	6536	7263	1945	271	104	126	4.23
Q19.自分を誇り誇りを持つ力が向上した	5261	6338	3425	691	164	366	4.00
Q20.基礎学力と文章力が向上した	5691	7106	2580	446	106	316	4.12
Q21.人を理解し自分を表現する力が向上した	5566	6611	3097	517	124	330	4.07
Q22.課題を解決する力が向上した	5940	7171	2467	346	99	222	4.16
Q23.社会に役立つ専門力が向上した	6580	7149	1966	281	108	161	4.23
Q24.授業の総合満足度	9041	5704	1094	232	121	53	4.44

後期

	対面のみ	対面と遠隔	遠隔リアルタイムあり	遠隔オンデマンドのみ	その他
	10584	0	0	1225	0

	5	4	3	2	1	無回答	全体平均
Q2.シラバスに沿っていた	6206	5043	460	53	27	20	4.47
Q3.内容は知的刺激に富んでいた	6343	4757	549	101	36	23	4.47
Q4.新しい知識・技術を学べた	6764	4485	433	74	27	26	4.52
Q5.理解度に合わせて授業を進めた	5616	4736	1049	257	86	65	4.32
Q6.教材が理解に役立った	5962	4870	739	144	41	53	4.41
Q7.説明がわかりやすかった	5580	4967	891	258	81	32	4.33
Q8.質問できる時間や環境があった	5418	4882	1164	194	56	95	4.32
Q9.質問への対応が適切だった	5252	4787	1346	107	56	261	4.31
Q10.出席確認の方法が適切だった	6670	4414	553	109	36	27	4.49
Q11.運営時間、学習量が適切だった	5457	5234	822	204	61	31	4.34
Q12.教員の熱意を感じた	6210	4662	763	90	40	44	4.44
Q13.積極的に意見や質問をした	3681	3819	2737	944	299	329	3.84
Q14.よく出席・参加した	7089	3896	627	140	34	23	4.52
Q15.自己学習の時間を確保した	4377	5171	1576	473	101	111	4.13
Q16.試験や課題に積極的に取り組んだ	5970	4809	794	147	28	61	4.41
Q17.さらに勉強したくなった	4992	5245	1237	207	89	39	4.26
Q18.学びの目標達成に近づいた	5140	5200	1184	153	77	55	4.29
Q19.自分を誇り誇りを持つ力が向上した	4161	4693	2208	397	116	234	4.07
Q20.基礎学力と文章力が向上した	4454	5053	1752	282	70	198	4.17
Q21.人を理解し自分を表現する力が向上した	4472	4781	1939	318	86	213	4.14
Q22.課題を解決する力が向上した	4650	5125	1603	217	58	156	4.21
Q23.社会に役立つ専門力が向上した	5297	5035	1171	142	65	99	4.31
Q24.授業の総合満足度	6789	4052	715	153	68	32	4.47

<評価レーダーチャート>



【Q24】で総合満足度の高い群(5・4)の回答分布

	5	4	3	2	1	無回答	平均
Q2.シラバスに沿っていた	14283	10764	465	52	7	15	4.54
Q3.内容は知的刺激に富んでいた	14499	10366	630	73	9	9	4.54
Q4.新しい知識・技術を学べた	15640	9420	450	59	8	9	4.59
Q5.理解度に合わせて授業を進めた	12923	10438	1785	286	36	118	4.41
Q6.教材が理解に役立った	13831	10491	1006	106	17	135	4.49
Q7.説明がわかりやすかった	12917	11041	1373	219	16	20	4.43
Q8.質問できる時間や環境があった	12421	10694	2004	263	25	179	4.39
Q9.質問への対応が適切だった	12123	10476	2288	96	19	584	4.38
Q10.出席確認の方法が適切だった	15267	9311	825	138	20	25	4.55
Q11.運営時間、学習量が適切だった	12587	11530	1143	272	28	26	4.42
Q12.教員の熱意を感じた	14219	10221	1043	71	12	20	4.51
Q13.積極的に意見や質問をした	8291	8335	5602	2087	589	682	3.87
Q14.よく出席・参加した	16279	8145	933	195	23	11	4.58
Q15.自己学習の時間を確保した	9906	11349	3070	935	112	214	4.18
Q16.試験や課題に積極的に取り組んだ	13513	10479	1244	169	13	168	4.47
Q17.さらに勉強したくなった	11397	11788	2072	251	28	50	4.34
Q18.学びの目標達成に近づいた	11565	11708	2015	176	29	93	4.36
Q19.自分を知り誇りを持つ力が向上した	9337	10544	4407	745	94	459	4.13
Q20.基礎学力と文章力が向上した	10031	11495	3180	456	39	385	4.23
Q21.人を理解し自分を表現する力が向上した	9916	10861	3816	524	64	405	4.19
Q22.課題を解決する力が向上した	10459	11647	2895	300	29	256	4.27
Q23.社会に役立つ専門力が向上した	11733	11409	2059	199	34	152	4.36

5	4	3	2	1	無回答	平均
8217	6240	248	28	2	10	4.54
8243	6062	379	48	6	7	4.53
8993	5453	254	36	4	5	4.59
7366	6030	1076	168	25	80	4.40
7946	6043	578	62	13	103	4.49
7389	6378	836	118	12	12	4.43
7093	6157	1195	167	18	115	4.38
6929	6000	1376	58	11	371	4.38
8797	5337	497	79	15	20	4.55
7210	6642	677	175	22	19	4.42
8115	5935	635	44	8	8	4.50
4665	4720	3241	1312	390	417	3.83
9507	4618	510	96	7	7	4.60
5623	6493	1849	573	71	136	4.17
7733	6056	723	93	7	133	4.47
6456	6819	1250	167	17	36	4.33
6470	6819	1254	120	17	65	4.34
5219	6058	2661	472	60	275	4.10
5632	6716	1867	273	23	234	4.22
5504	6315	2311	328	43	244	4.17
5868	6791	1739	179	19	149	4.25
6503	6710	1287	128	24	93	4.33

5	4	3	2	1	無回答	平均
6066	4524	217	24	5	5	4.53
6256	4304	251	25	3	2	4.55
6647	3967	196	23	4	4	4.59
5557	4408	709	118	11	38	4.42
5885	4448	428	44	4	32	4.50
5528	4663	537	101	4	8	4.44
5328	4537	809	96	7	64	4.40
5194	4476	912	38	8	213	4.39
6470	3974	328	59	5	5	4.55
5377	4888	466	97	6	7	4.43
6104	4286	408	27	4	12	4.52
3626	3615	2361	775	199	265	3.92
6772	3527	423	99	16	4	4.56
4283	4856	1221	362	41	78	4.21
5780	4423	521	76	6	35	4.47
4941	4969	822	84	11	14	4.36
5095	4889	761	56	12	28	4.39
4118	4486	1746	273	34	184	4.16
4399	4779	1313	183	16	151	4.25
4412	4546	1505	196	21	161	4.23
4591	4856	1156	121	10	107	4.29
5230	4699	772	71	10	59	4.40

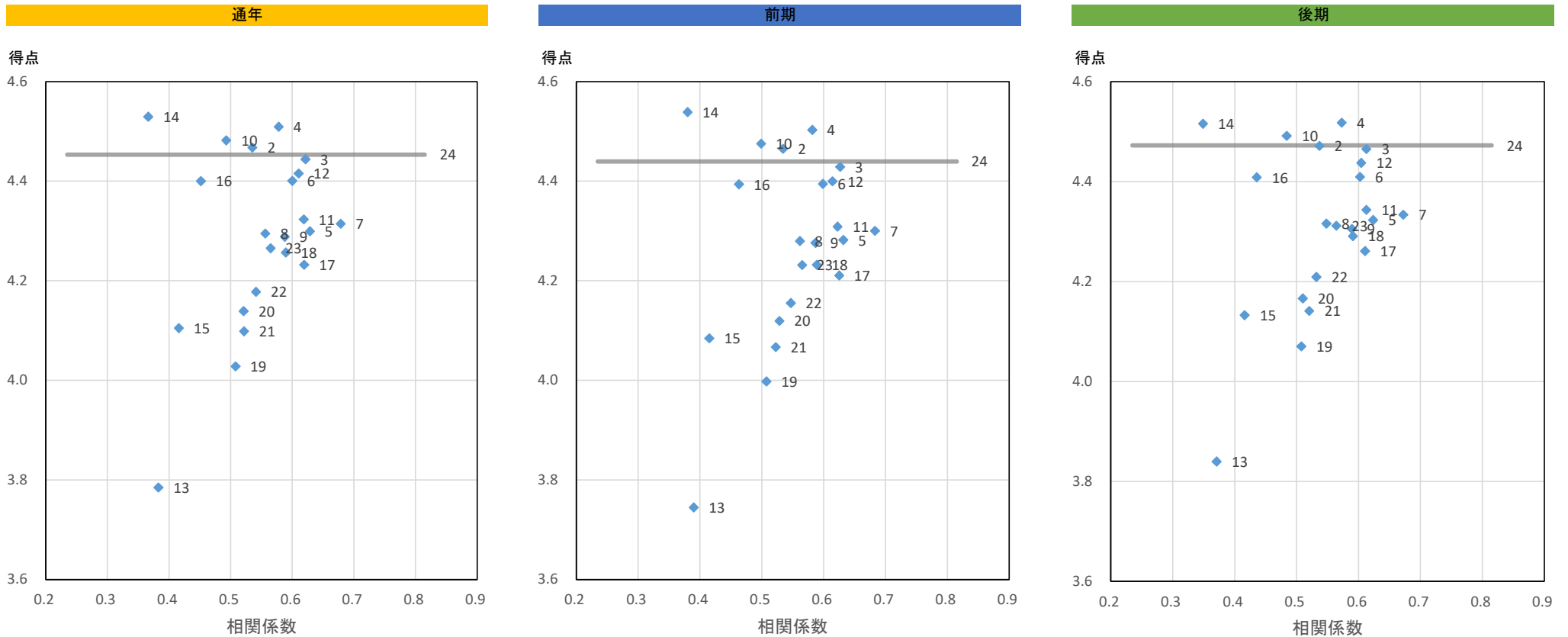
【Q24】で総合満足度の低い群(3・2・1)の回答分布

	5	4	3	2	1	無回答	平均
Q2.シラバスに沿っていた	344	1260	620	93	48	18	3.74
Q3.内容は知的刺激に富んでいた	215	1052	821	199	84	12	3.47
Q4.新しい知識・技術を学べた	293	1258	615	140	64	13	3.66
Q5.理解度に合わせて授業を進めた	139	732	919	398	172	23	3.11
Q6.教材が理解に役立った	197	1014	817	240	94	21	3.41
Q7.説明がわかりやすかった	121	675	968	411	190	18	3.05
Q8.質問できる時間や環境があった	179	862	950	239	120	33	3.32
Q9.質問への対応が適切だった	139	746	1104	186	121	87	3.26
Q10.出席確認の方法が適切だった	495	1067	578	138	88	17	3.74
Q11.運営時間、学習量が適切だった	161	871	904	299	136	12	3.26
Q12.教員の熱意を感じた	243	895	944	184	96	21	3.43
Q13.積極的に意見や質問をした	121	437	1015	456	256	98	2.87
Q14.よく出席・参加した	817	848	558	108	37	15	3.97
Q15.自己学習の時間を確保した	233	749	926	293	141	41	3.27
Q16.試験や課題に積極的に取り組んだ	469	933	747	152	55	27	3.68
Q17.さらに勉強したくなった	99	633	1101	343	181	26	3.05
Q18.学びの目標達成に近づいた	104	742	1109	243	147	38	3.18
Q19.自分を知り誇りを持つ力が向上した	80	483	1221	338	181	80	2.98
Q20.基礎学力と文章力が向上した	108	657	1149	267	133	69	3.15
Q21.人を理解し自分を表現する力が向上した	116	526	1218	305	143	75	3.07
Q22.課題を解決する力が向上した	122	640	1172	260	124	65	3.16
Q23.社会に役立つ専門力が向上した	135	768	1076	220	133	51	3.24

5	4	3	2	1	無回答	平均
212	751	381	66	26	11	3.74
130	607	526	124	52	8	3.44
180	747	380	90	41	9	3.65
82	409	582	260	99	15	3.08
123	598	512	142	58	14	3.41
72	375	618	255	114	13	3.03
91	523	597	144	72	20	3.29
84	440	676	118	74	55	3.25
298	635	356	91	57	10	3.71
82	531	551	192	85	6	3.23
138	524	592	122	61	10	3.39
68	236	643	289	157	54	2.83
510	484	357	69	20	7	3.97
142	438	574	184	83	26	3.26
281	552	478	84	34	18	3.67
49	360	691	222	106	19	3.02
60	436	689	149	84	29	3.17
38	277	760	218	100	54	2.95
54	384	711	172	81	45	3.11
57	292	784	187	80	47	3.04
66	373	726	166	78	38	3.13
71	434	677	152	79	34	3.19

5	4	3	2	1	無回答	平均
132	509	239	27	22	7	3.76
85	445	295	75	32	4	3.51
113	511	235	50	23	4	3.69
57	323	337	138	73	8	3.16
74	416	305	98	36	7	3.42
49	300	350	156	76	5	3.10
88	339	353	95	48	13	3.35
55	306	428	68	47	32	3.28
197	432	222	47	31	7	3.77
79	340	353	107	51	6	3.31
105	371	352	62	35	11	3.49
53	201	372	167	99	44	2.93
307	364	201	39	17	8	3.98
91	311	352	109	58	15	3.29
188	381	269	68	21	9	3.70
50	273	410	121	75	7	3.11
44	306	420	94	63	9	3.19
42	206	461	120	81	26	3.01
54	273	438	95	52	24	3.20
59	234	434	118	63	28	3.12
56	267	446	94	46	27	3.21
64	334	399	68	54	17	3.31

【Q24】の総合満足度と各設問【Q2～Q23】の相関係数及び得点分布



縦軸に当該科目の質問別得点、横軸に総合満足度を問うQ24とQ2～23との相関係数をとり、各項目をプロットしています。
 プロット脇の番号は質問番号です。
 グレー横棒はQ24の得点です。

相関係数一覧

	Q2	Q3	Q4	Q5	Q6	Q7	Q8	Q9	Q10	Q11	Q12	Q13	Q14	Q15	Q16	Q17	Q18	Q19	Q20	Q21	Q22	Q23
通年	0.54	0.62	0.58	0.63	0.60	0.68	0.56	0.59	0.49	0.62	0.61	0.38	0.37	0.42	0.45	0.62	0.59	0.51	0.52	0.52	0.54	0.56
前期	0.53	0.63	0.58	0.63	0.60	0.68	0.56	0.59	0.50	0.62	0.61	0.39	0.38	0.42	0.46	0.63	0.59	0.51	0.53	0.52	0.55	0.56
後期	0.54	0.61	0.57	0.62	0.60	0.67	0.55	0.59	0.48	0.61	0.60	0.37	0.35	0.42	0.44	0.61	0.59	0.51	0.51	0.52	0.53	0.56