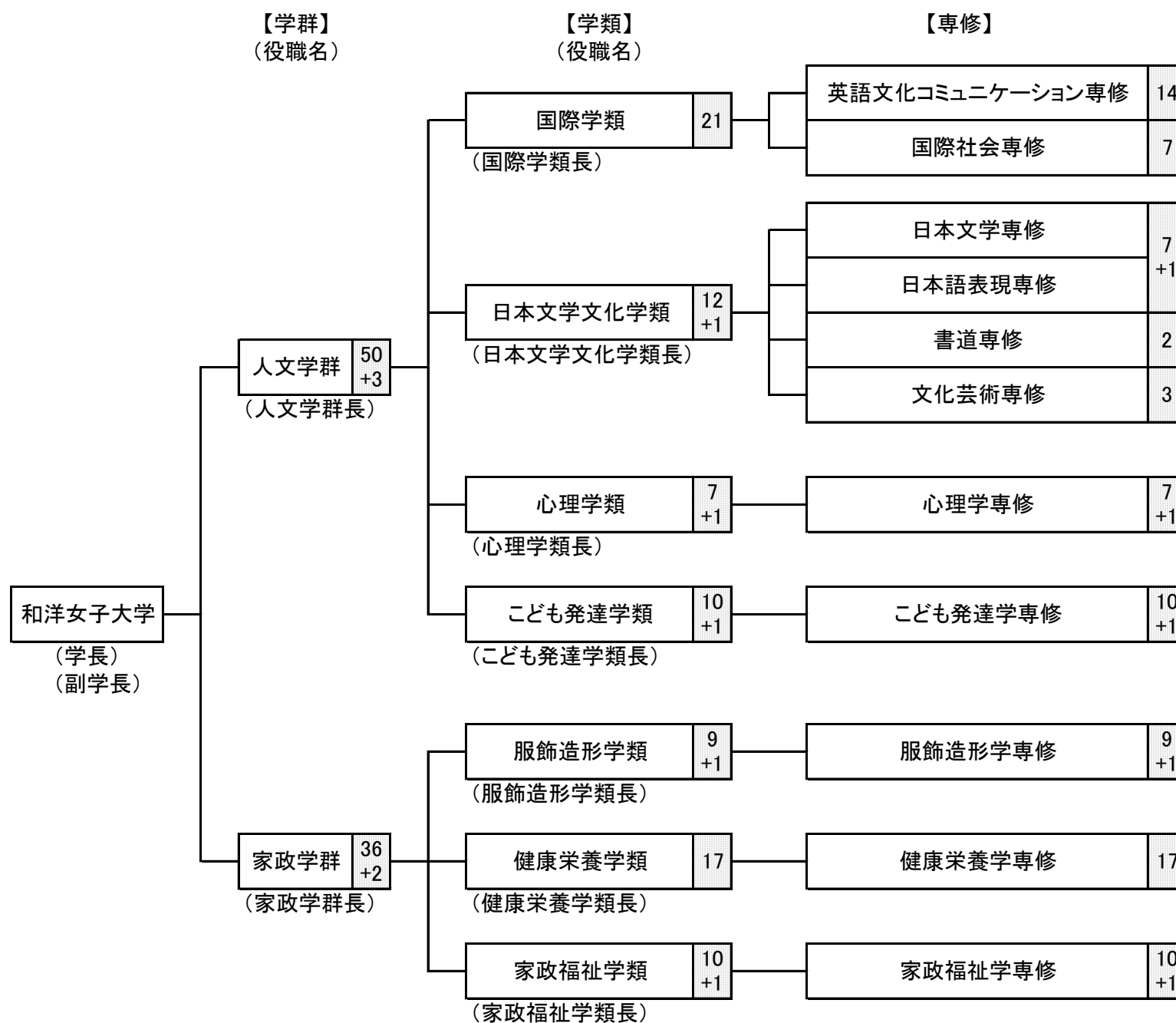
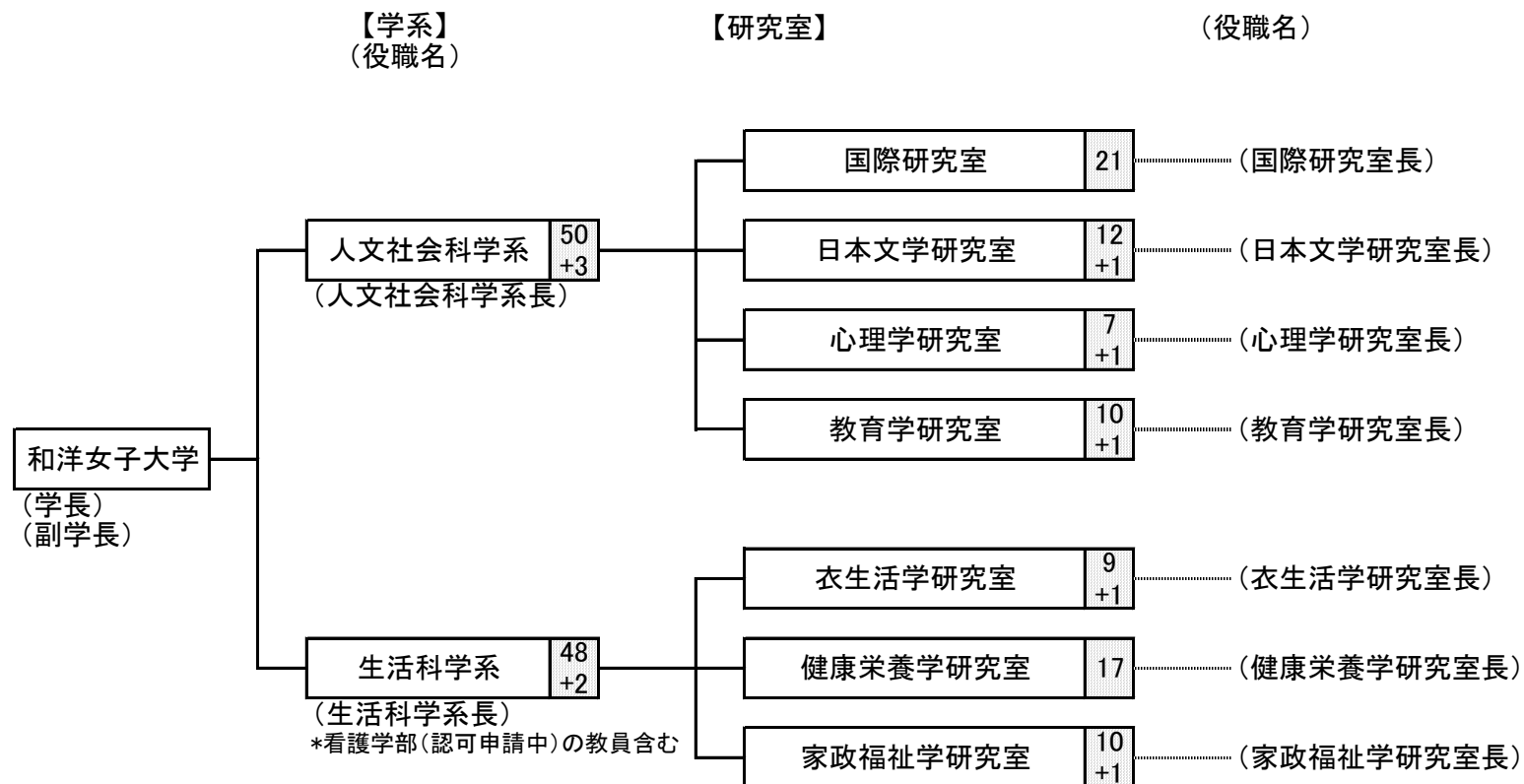


◎教員組織（教育組織による）

2017.5.1



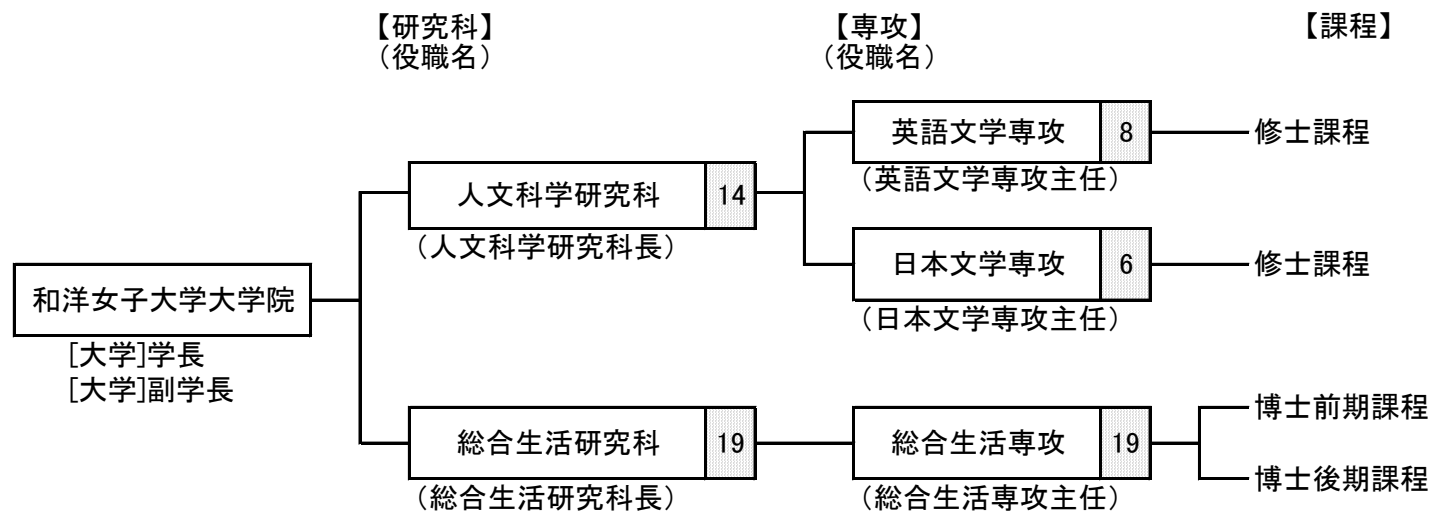
※数字は専任教員数(助教以上)、+数字は特任教授数、学長は含まず



※数字は専任教員数(助教以上)、+数字は特任教授数、学長は含まず

◎教員組織(大学院)

2017.5.1



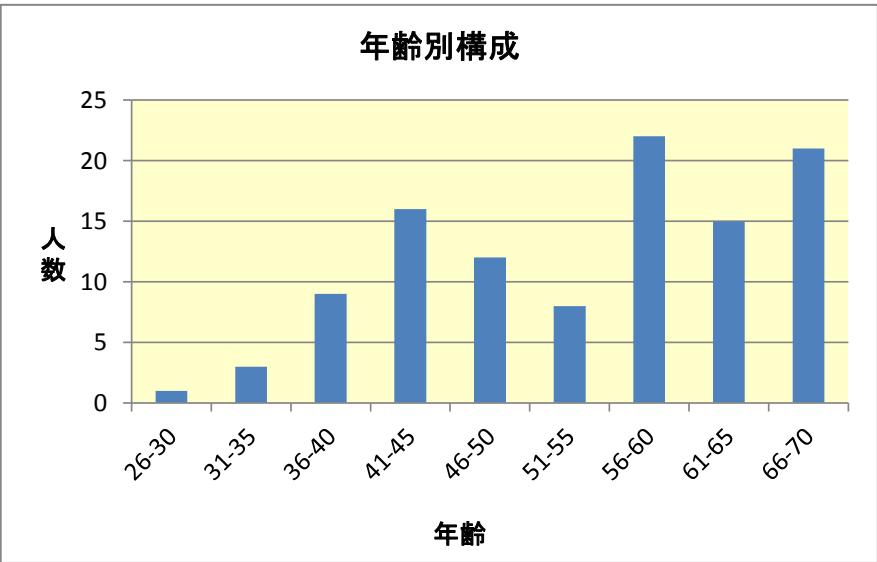
※数字は専任教員数(助教以上)、+数字は特任教授数、学長は含まず

◎和洋女子大学教員数

学群・学類		専任教員数				計	専任教員 1人当たりの 在籍学生数※	設置基準上 必要専任 教員数	助手	非常勤 教員数	専任教員と 非常勤教員の比率	
		教授	准教授	講師	助教						専任教員	非常勤教員
人文	国際学類	13	5	2	1	21	17.5	9	0	51	29.2%	70.8%
	日本文学文化学類	9	2	0	2	13	32.6	7	0	37	26.0%	74.0%
	心理学類	4	4	0	0	8	27.5	6	1	11	42.1%	57.9%
	こども発達学類	6	2	0	3	11	29.1	8	0	19	36.7%	63.3%
人文学群計		32	13	2	6	53	25.1	30	1	118	31.0%	69.0%
家政	服飾造形学類	4	4	0	2	10	25.5	7	4	8	55.6%	44.4%
	健康栄養学類	10	6	0	1	17	31.5	8	9	7	70.8%	29.2%
	家政福祉学類	4	5	0	2	11	31.7	7	3	8	57.9%	42.1%
家政学群計		18	15	0	5	38	30.0	22	16	23	62.3%	37.7%
その他(全学教育センター、生活科学系所属)		9	6	0	1	16			2	0		
大学全体の収容定員に応じ定める専任教員数								27				
合計		59	34	2	12	107	23.1	79	11	141	43.1%	56.9%

◎和洋女子大学専任教員数(男女別, 助手を含まず)

学群・学類		専任教員数								計	
		教授		准教授		講師		助教			
		男	女	男	女	男	女	男	女	男	女
人文	国際学類	7	6	4	1	1	1	0	1	12	9
	日本文学文化学類	8	1	1	1	0	0	2	0	11	2
	心理学類	2	2	2	2	0	0	0	0	4	4
	こども発達学類	4	2	0	2	0	0	0	3	4	7
人文学群計		21	11	7	6	1	1	2	4	31	22
家政	服飾造形学類	1	3	2	2	0	0	0	2	3	7
	健康栄養学類	7	3	1	5	0	0	1	0	9	8
	家政福祉学類	1	3	2	3	0	0	0	2	3	8
家政学群計		9	9	5	10	0	0	1	4	15	23
その他(全学教育センター、生活科学系所属)		4	5	3	3	0	0	0	1	7	9
合計		34	25	15	19	1	1	3	9	53	54



※すべて学長は含まず

※在籍学生数:学類の表記は新学類で記載している

- ・《国際学類:英語・英文学類4年生、心理・社会学類国際社会システム専修4年生含》・《日本文学文化学類:日本文学・文化学類2.3.4年生含》
- ・《心理学類:心理・社会学類人間発達学専修心理発達コース3.4年生含》・《こども発達学類:心理・社会学類人間発達学専修子ども発達支援コース4年生含》

◎和洋女子大学大学院教員数

2017.5.1現在

研究科・専攻		専任教員数				計	専任教員 1人当たりの 在籍学生数	設置基準上 必要専任 教員数	助手	非常勤 教員数	専任教員と 非常勤教員の比率	
		教授	准教授	講師	助教						専任教員	非常勤教員
人文科学	英語文学専攻	7	1	0	0	8	0.1	5	0	2	80.0%	20.0%
	日本文学専攻	5	1	0	0	6	0.3	5	0	2	75.0%	25.0%
総合生活	総合生活専攻	13	6	0	0	19	0.6	6	16	5	79.2%	20.8%
合計		25	8	0	0	33	0.4	16	16	9	78.6%	21.4%

◎和洋女子大学大学院専任教員数(男女別, 助手を含まず)

研究科・専攻		専任教員数								計	
		教授		准教授		講師		助教			
		男	女	男	女	男	女	男	女	男	女
人文科学	英語文学専攻	3	4	1	0	0	0	0	0	4	4
	日本文学専攻	4	1	1	0	0	0	0	0	5	1
総合生活	総合生活専攻	7	6	1	5	0	0	0	0	8	11
合計		14	11	3	5	0	0	0	0	17	16

※すべて学長は含まず

※大学院専任教員は、兼務含む

